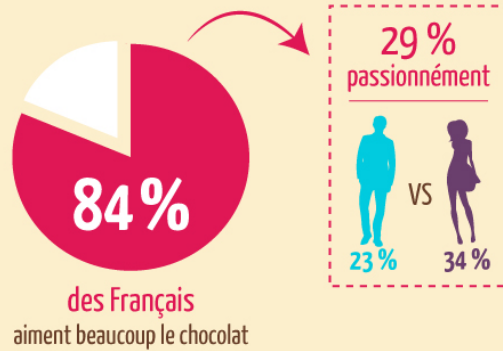


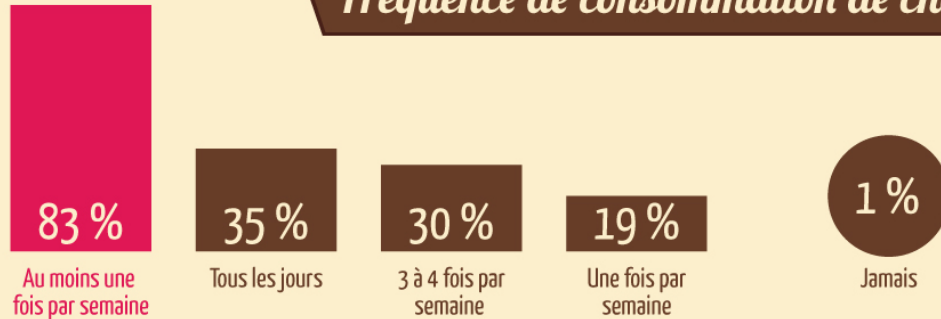
Les Français et le chocolat

Pour les Français, le chocolat c'est

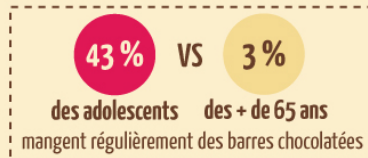
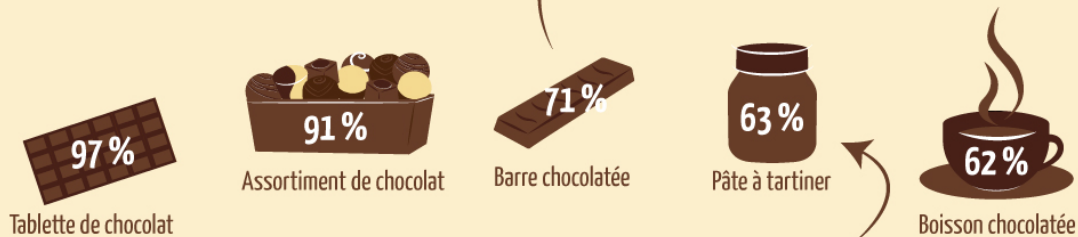
Un plaisir	90 %
Un moment de détente	49 %
Un cadeau à offrir	34 %
Une source de réconfort	33 %
Une addiction	10 %
Une source de culpabilité	6 %
Un aphrodisiaque	4 %



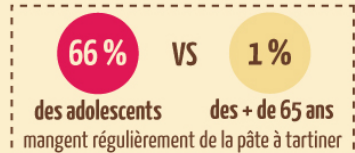
Fréquence de consommation de chocolat



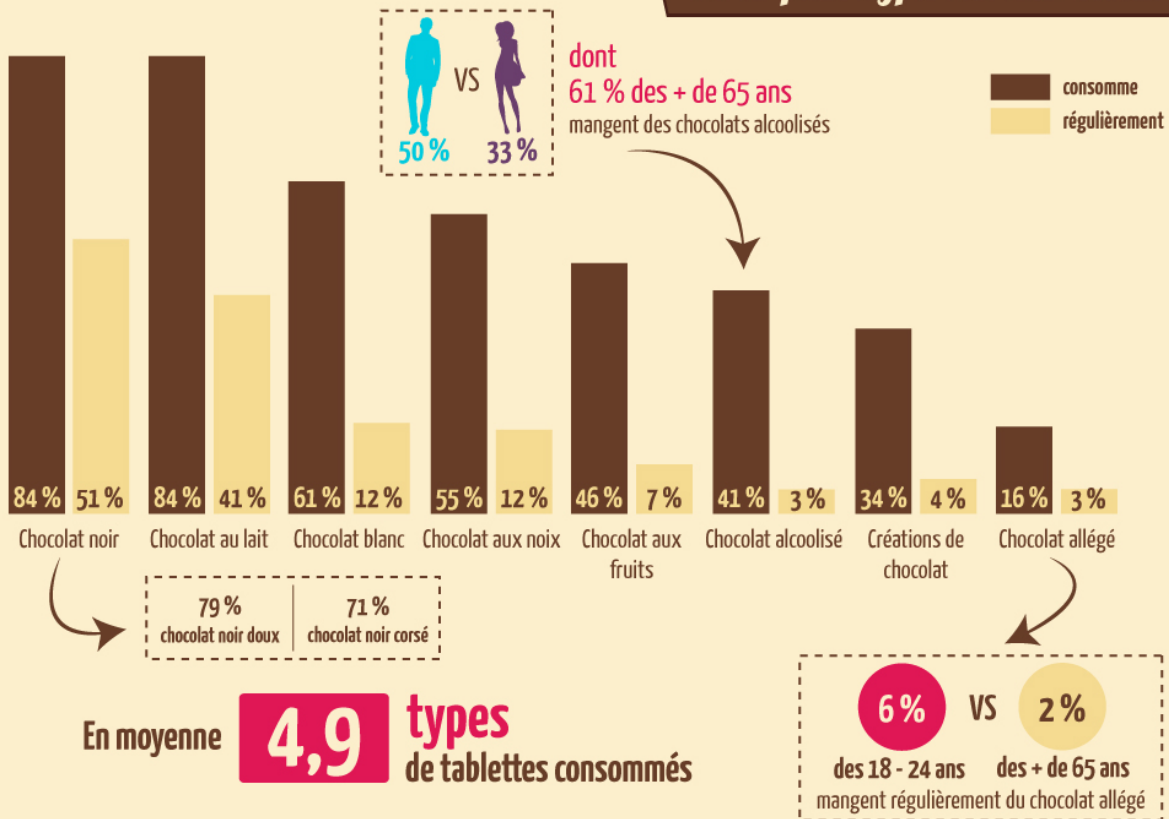
Par forme...



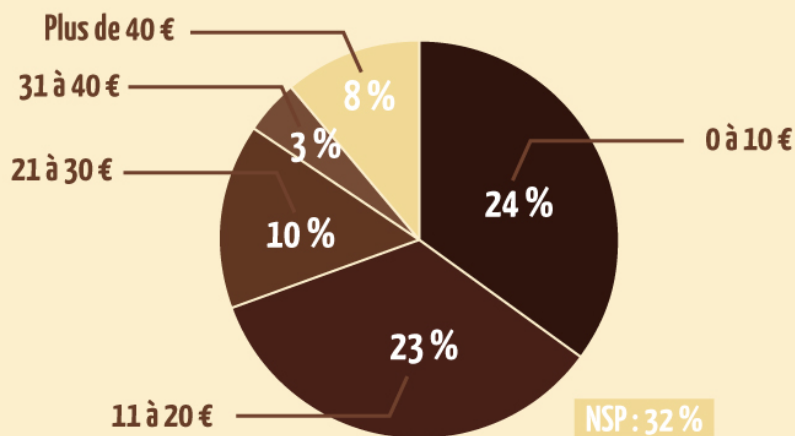
En moyenne **4,5** formes différentes consommées



... et par type de chocolat



Dépenses mensuelles par personne



Budget moyen annuel

267,60 €

Lieux d'achat du chocolat



Supermarchés
Supérettes



Boutiques
spécialisées



Grands magasins



Chocolatiers
indépendants



Distributeurs
automatiques



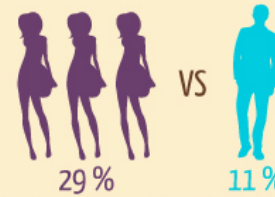
Stations-service
bar-tabac



Internet

À quelle occasion les Français mangent-ils du chocolat ?

A l'occasion des Fêtes	64 %
Le soir, à la maison, devant la télé	58 %
Quand on me l'offre	52 %
À n'importe quel moment	43 %
Avec mon café	42 %
En famille, entre amis	23 %
Quand je suis stressé	20 %
Quand je m'ennuie	17 %
Au travail	16 %
Quand je suis triste	13 %
Dans la voiture, transport	6 %



VS



Les femmes sont presque 3 fois plus nombreuses à manger du chocolat quand elles sont stressées que les hommes



VS



Une femme sur cinq se console avec du chocolat quand elle est triste chez les hommes

Cette infographie vous est offerte par
ma-Reduc.com

Sources : ma-Reduc.com - RetailMeNot - LH2

Sondage en ligne réalisé entre du 20 au 25 septembre 2013 par l'institut LH2 auprès d'un échantillon de 1011 personnes, représentatif de la population française âgée de 15 ans et plus.



Infographie sous licence CC BY-ND 3.0 FR

ma-Reduc.com ne sponsorise, ne soutient et n'est ni associé ni affilié aux marques citées dans ce document et décline toute responsabilité quant à l'actualité, l'exactitude, l'exhaustivité ou la qualité des informations diffusées.

